

会社概要

待世伊(上海)贸易有限公司

社名 待世伊(上海)贸易有限公司
TAISEI CO.,LTD.

住所 上海市普陀区宁夏路201号绿地科创大厦8楼B座

電話 021-5235-4001

FAX 021-5235-4002

資本金 114000US\$ (独資)

決算期 12月末日

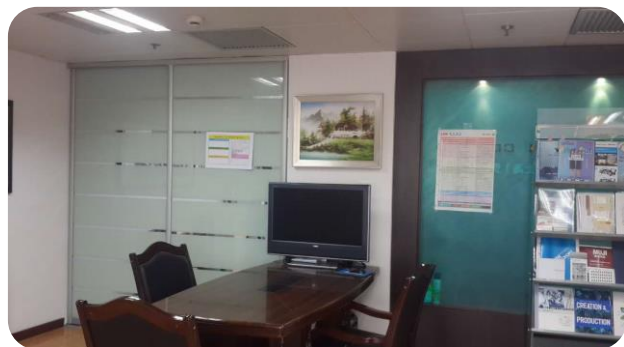
従業員数 4名

株主 (株)タイセイ100%

役員 董事長 熊耳 勇 総経理 沈 荣琴
経理 单 建华 趙邀云

営業内容 射出成型金型 アルミ主型 射出成型
プラスチック板加工 商品陳列ケース シリコンゴム
アミューズメントグッズ

関連会社 (株)タイセイ (株)T&K (株)KTM

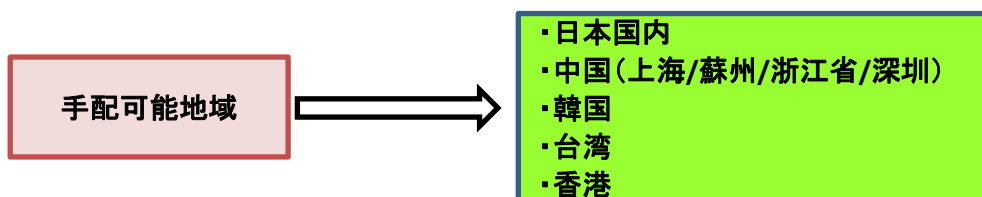
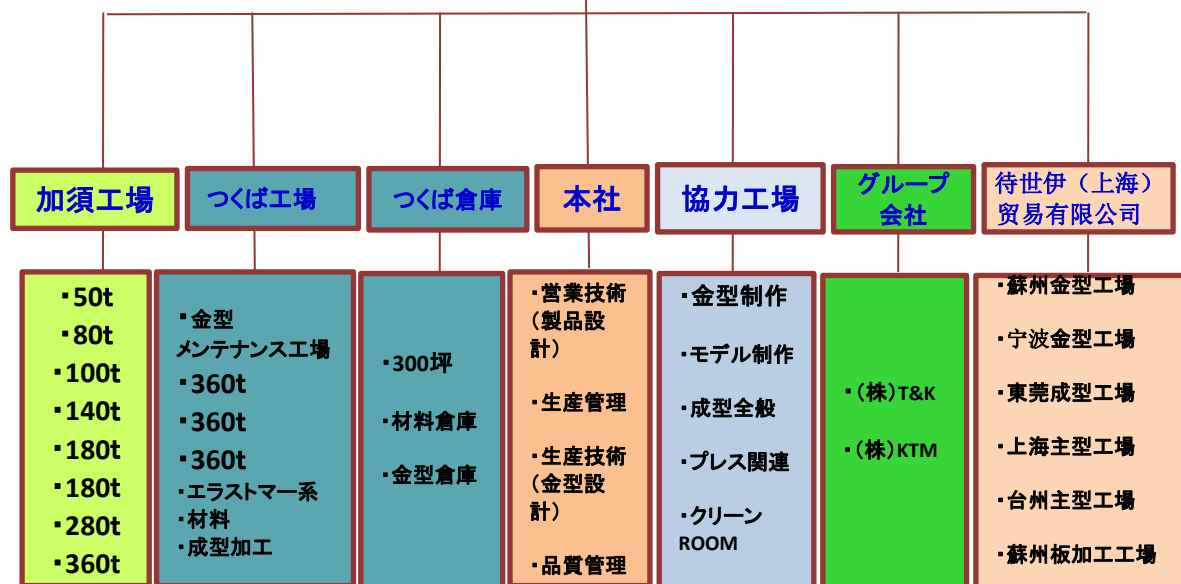


ホームページ <http://www.taisei-i.com> ご覧になってください。

- 1、設計開発
- 2、モデリング関連
- 3、金型制作
- 4、射出成型全般

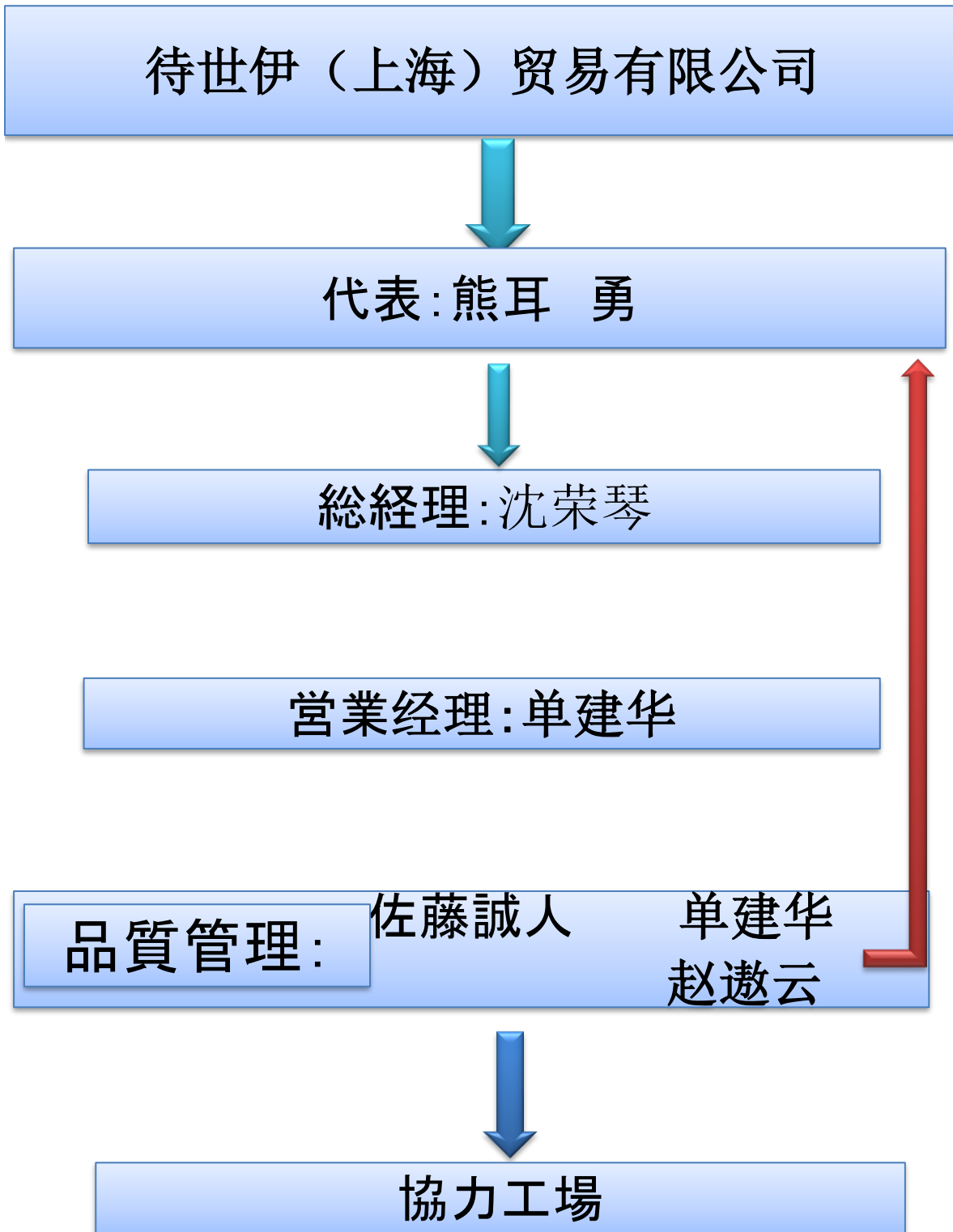
- 5、店舗什器関連
- 6、プラスチック板加工
- 7、航空機関連
- 8、アミューズメント関連

T A I S E I



株式会社タイセイ
埼玉県越谷市蒲生茜町11-4
TEL:048-989-3679
FAX:048-990-0799

待世伊（上海）貿易有限公司 組織図



射出成型金型

苏州協力工場

製品の企画・設計から金型の製作、プラスチック成形まで一貫した生産体制の協力工場です。



金型設備

CNCワイヤカット	2台
放電加工機	10台
細穴加工機	1台
平面研削盤	5台
マシニングセンター	4台
フライス加工機	12台

成型組み立て設備

40t~480t	合計23台
ホットランナー	3台
コントローラー	
乾燥機	3台
温調器	10台
超音波溶着機	2台



20190107

射出成型金型

宁波協力工場

1993年に成立、精密金型、車関係の金型、成型を専門に生産されてる協力工場です。

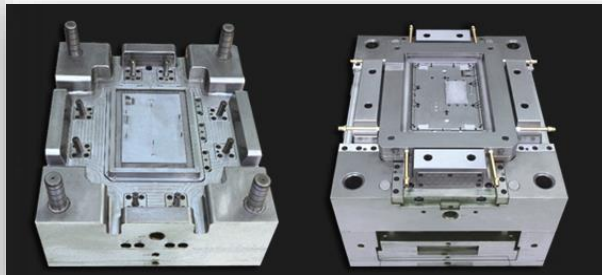


金型設備

CNCワイヤカット	5台
放電加工機	12台
細穴加工機	2台
平面研削盤	8台
マシニングセンター	4台
フライス加工機	16台

成型組み立て設備

28t~800t	合計30台
ホットランナー	5台
コントローラー	
乾燥機	30台
温調器	20台
超音波溶着機	10台

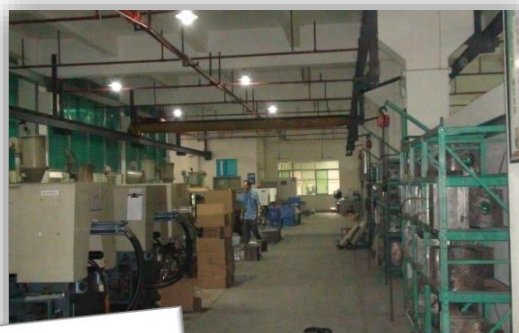


20190107

射出成型

東莞射出成型とリール生産の協力工場

2006年に成立した射出成型と組み立て、リール関係を専門で生産している協力工場です。



20190107

樹脂主型ダイキャスト主型

上海協力工場

2006年に成立、資本金10,000,000RMB主型を専門に生産する協力工場です。



設備

精密CNC	牧野	6台
中密CNC	高峰	8台
开粗CNC	毅豪	2台
精密磨床	KNET	4台



測定設備

三次元	蔡司	1台
千分尺	三丰	3台
千分量表	三丰	2台
千分深度尺	三丰	2台



20190107

プラスチック板加工工場

苏州協力工場

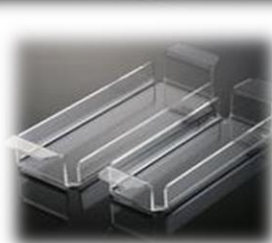
2008年に設立、輸出製品60%で品質、納期を第一として目指している協力工場です。



設備

機械式雕刻机
激光雕刻机
亚克力版裁床
砖石抛光机
折弯机

3台
2台
2台
1台
1台



20190107

実用新案登録商品

実用新案出願中：前後在庫チェッカー付押出しトレイ概要



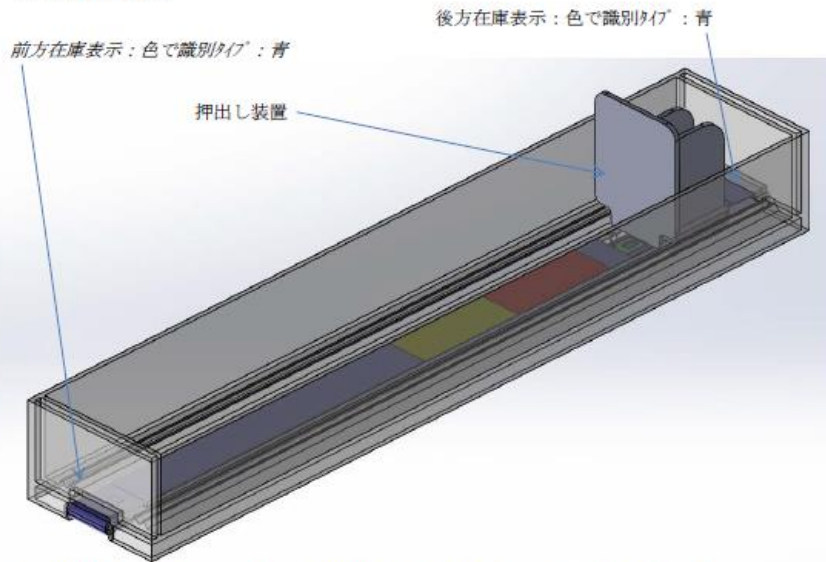
1: 本品の提案

従来の商品収納装置においては、押出しトレイ前後の二方向から商品の在庫数を確認することが出来ず、どちらか一方側から商品収納装置を視認する人のみに向けて在庫を表示していた。

この為、表示方向に対して反対方向から商品収納装置を視認する人は、表示を見ることができず
または商品収納装置を回り込んでその表示を見に行く
必要を生じ、不便であるという課題を有している。
本品は、上記の課題を解決すべく、前後に在庫表示機能を設け、
設置に場所を選ばず常に、前方、後方、前方後方の
在庫表示が可能になり、在庫確認者の利便性を大幅に
考慮した構造を有している。

2: 本品の説明

<製品がある状態>



*本図は在庫数の確認として色での識別を例として上げているが、在庫数をカウント（数値表示）も可能。



20190107

アミューズメント グッズ関連



木工什器



メラミン製品



ゴム製品



縫製製品



ガラス
インクジェット